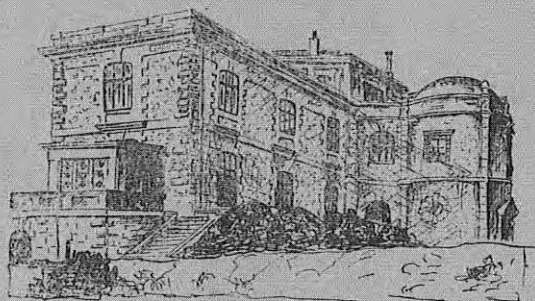


FACULTÉ DES SCIENCES
DE
MARSEILLE

RECUEIL
DES TRAVAUX
DE LA
STATION MARINE
D'ENDOUME



Fascicule : 8

Année : 1953

S O M M A I R E

	<u>Pages</u>
Compte rendu préliminaire d'une expérience de peuplement de surfaces immergées par P. HUVE	I
Les Annelides du plancton dans le Golfe de Marseille par L. CASANOVA	29
Note sur <i>Pallene brevirostris</i> Johnston (Pycnogonida) par A. BOURDILLON	37
Note préliminaire sur la présence de Bactéries attaquant la gélose chez les larves cyphonautes d' <i>Electra pilosa</i> Linné par L. DEVEZE	43
Contribution à l'étude de la nutrition des stades larvaires planctoniques. I. Mise en évidence de l'utilisation possible du contenu bactérien des eaux par les larves cyphonautes d' <i>Electra pilosa</i> Linné par L. DEVEZE	49
Contribution à l'étude de la nutrition des stades larvaires planctoniques. II. Mise en évidence de l'utilisation possible du contenu bactérien des eaux par les plutei de <i>Sphaerechinus granularis</i> (Lamarck) <i>Paracentrotus lividus</i> Mortensen et d' <i>Arbacia acutuberculata</i> (Blainville) par L. DEVEZE	55