

The Douvilleiceratidae (Ammonoidea) of the Lower Aptian historical stratotype area at Cassis-La Bédoule (SE France)

Erratum ¹

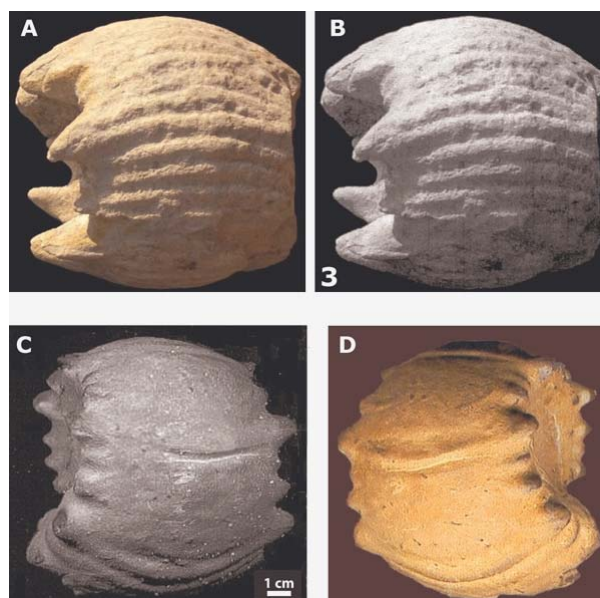
The photo of a specimen of *Megatyloceras ricordeanum* (d'ORBIGNY) from the private collection of Cyril BAUDOUIN and coming from the locality of Le Teil (Ardèche) is figured in the memoir of P. ROPOLO *et alii* (2008, Pl. 08, fig. 3) instead of and in place of a specimen collected at La Bédoule. The first author (P.R.) tells us that it was because of an error in the labeling of his photographic archives that this unfortunate substitution could occur. He asks not just the owner of the photograph and the ammonite, Cyril BAUDOUIN, but also his co-authors and the editors and readers of Carnets to be good enough to pardon him for this unintentional error.

We remind you that the whole of the material illustrated in this memoir is already deposited or is being deposited, is catalogued or is being catalogued in the Museum of Paleontology of the University of Provence (Aix-Marseille 1), St. Charles Campus.

Une photo d'un spécimen de *Megatyloceras ricordeanum* (d'ORBIGNY) appartenant à la collection privée de Cyril BAUDOUIN et provenant du gisement du Teil en Ardèche figure dans le mémoire de P. ROPOLO *et alii* (2008, Pl. 08, fig. 3) en lieu et place d'une photo du spécimen récolté à La Bédoule. Le premier auteur (P.R.) nous fait savoir que c'est en raison d'une erreur de référencement dans ses archives photographiques que cette malencontreuse substitution a pu s'opérer. Il prie le propriétaire de la photographie et de l'ammonite, Cyril BAUDOUIN, mais aussi ses co-auteurs, les éditeurs et les lecteurs des Carnets de bien vouloir l'excuser pour cette erreur non intentionnelle.

Rappelons que l'ensemble du matériel illustré dans ce mémoire est déposé, en cours de dépôt, référencé ou en cours de référencement, au Musée de Paléontologie de l'Université de Provence (Aix-Marseille I), Campus St-Charles.

Figure



Les photos du matériel figuré ou qui aurait dû l'être : A) Photo couleur de Cyril BAUDOUIN, empruntée à son site internet [droits réservés] ; B) même photo, en noir et blanc (P. ROPOLO *et alii*, 2008, Pl. 08, fig. 3) ; C) le matériel qui aurait dû être figuré en lieu et place : "*Megatyloceras ricordeanum* (d'ORBIGNY) - n° PRA1424, Lower Aptian, Deshayesi Zone, Hambrovi Subzone, Comte quarry section, bed 150" ; D : nouvelle photo (en date du 24 Septembre 2008) de ce même spécimen déposé au Musée de Paléontologie de l'Université de Provence (Aix-Marseille I).

The photos of the material that was or should have been figured: A) A photo in color by Cyril BAUDOUIN borrowed from his internet site [rights reserved]; B) the same photo in black and white P. ROPOLO *et alii* (2008, Pl. 08, fig. 3); C) The material that should have been figured in its stead and place. "*Megatyloceras ricordeanum* (d'ORBIGNY) - n° PRA1424, Lower Aptian, Deshayesi Zone, Hambrovi Subzone, Comte quarry section, bed 150"; D) new photo (dated 24 September 2008) of this same specimen deposited in the Museum of Paleontology of the University of Provence, (Aix-Marseille I), St. Charles Campus.

Reference / Référence : ROPOLO P., CONTE G., MOULLADE M., TRONCHETTI G. & GONNET R. (2008).- The Douvilleiceratidae (Ammonoidea) of the Lower Aptian historical stratotype area at Cassis-La Bédoule (SE France).- *Carnets de Géologie / Notebooks on Geology*, Brest, Memoir 2008/03 (CG2008_M03), 60 p., 14 figs., 24 pls.